



Centrífugas accionadas a mano

Centrífugas con control electrónico digital

Centrífugas con control táctil

Centrífugas refrigeradas

Centrífugas para bolsas de sangre

Kit para centrifugación de sangre

Mini y Microcentrífugas

Centrífugas  SIGMA

página 142

páginas 142, 144 y 145

páginas 146 a 159

páginas 149 a 159

páginas 157 a 159

página 161

páginas 162 y 163

páginas 164 a 186



Relación de los diferentes modelos de centrífugas y



RESUMEN ESQUEMÁTICO DE LAS DIFERENTES CENTRÍFUGAS EN RELACIÓN A VOLUMEN, CAPACIDAD, VELOCIDAD Y ACCELERACIÓN MÁXIMOS.

SELECCIÓN RÁPIDA

Modelo	Código	Volumen máx. ml	Volumen máx. tubo ml	R.p.m. máx.	R.c.f. máx. (xg)					
Manual	7000014	30	15	1500	360					
	7000015	60	15	1500	360					
	7000016	2 x butirómetros	—	1500	370					
Cencom II	7002240	90	15	4000	1760					
Centro 4-BL	7002560	20	5	5000	2907				4	
Centro 8-BL	7002356	120	15	4500	2515				8	8
Centrolit II-BL	7002357	40,5	2,2	12000	14103	24	18	18		
Centromix-BLT	7002556	120	25	12000	14200				8	4
Mixtasel-BLT	7002576	400	100	4200	2901				24	16
Centronic-BLT	7001768	400	100	13500	19048	24	40	30	24	16
Centrofriger-BLT	7001769	400	100	15300	23550	24	40	30	24	16
Meditronic-BLT	7001476	800	200	11000	12619			30	48	48
Medifriger-BLT	7001477			15000	23470					
Macrotronic-BLT	7001485	2000	500	10000	12296			80	80	48
Macrofriger-BLT	7001486			12000	17706					
Macrofriger-BLT-Blood	7001490	9600	1000	4070	5370					144

Ver relación de tubos standard que se suministran como accesorios en pág. 160.

Descripción	Micro-hematocrito	Reacción vial	Reacción vial	Hemólisis	Vidrio
Capacidad		0,25/0,5 ml	1,5/2,2 ml	5 ml	7 ml
Medidas	Ø 1,4 x 75 mm	Ø 6,3/7 x 47/49 mm	Ø 10,7/13 x 42 mm	Ø 12,5 x 75 mm	Ø 12 x 100 mm
Descripción			Tubo RIA	Tapval o tubo de vacío	
Capacidad			5 ml	5 ml	
Medidas			Ø 12 x 55/75 mm	Ø 13 x 75/80 mm	

capacidad de tubos standard adaptables a cada modelo

Plástico con tapón	Vidrio	Vidrio	Plástico con tapón	Vidrio	Falcon	Vidrio	Frasco	Vidrio	Frasco	Frasco	Butirómetro	ASTM
10 ml	15 ml	25 ml	30 ml	50 ml	50 ml	100 ml	200 ml	250 ml	500 ml	1000 ml		
Ø 16,1 x 81,1 mm	Ø 16 x 100 mm	Ø 24 x 100 mm	Ø 25,3 x 92 mm	Ø 34 x 100 mm	Ø 29,5/35 x 117 mm	Ø 44/45 x 100 mm	Ø 56,5 x 104 mm	Ø 56 x 147 mm	Ø 69 x 159 mm	Ø 98/100 x 160-175 mm		Ø 58 x 158 mm
Tapval o tubo de vacío	Falcon				Plástico con tapón				Bolsa de sangre	Microtiter		ASTM
10 ml	15 ml				80/85 ml				500/600 ml	6x96		100 ml
Ø 16 x 100 mm	Ø 16/23 x 120 mm				Ø 38 x 112 mm					Ø 85 x 130 mm		Ø 37 x 200 mm
	2											
	4										2	
	6 6											
	8											
4	8	4										
16	18 16	8	8	8	4	4						
10 16	18 16	8	8	8	4	4						
10 16	18 16	8	8	8	4	4						
20 28	28 12	8	6	8	4 6	6	4			6x96		
20 68	68 16	36	20	16	8 6	4	4	4	4	12x96		4 4
	102	54		24		12	6		6 12	6		



Centrífugas accionadas a mano

APLICACIONES

En laboratorios y centros docentes.

CARACTERÍSTICAS

Para tubos de 15 ml y para tubos de butirómetros.
Con dispositivo de sujeción a la mesa de trabajo.
Permite adaptar colgadores para 2 ó 4 tubos de 15 ml ó para 2 butirómetros.

MODELOS

Código	Con colgador para	Velocidad máx. r.p.m.	R.c.f. máx.	Peso Kg
7000014	2 tubos	1500	360	1,1
7000015	4 tubos	1500	360	1,2
7000016	2 butirómetros	1500	370	1,2

Se suministran con colgadores y vainas metálicas.



ACCESORIOS ADICIONALES

Colgador para dos tubos.

Código **7000017**

Colgador para cuatro tubos.

Código **7001388**

Vainas metálicas para tubos de 15 ml.

Código **7001500**

Colgador para dos butirómetros.

Código **7000018**



Centrífuga angular "Cencom II"

CON CABEZAL ANGULAR PARA 6 TUBOS DE 15 ml Y 6 ADAPTADORES ADICIONALES PARA TUBOS FALCON DE 15 ml.
REGULACIÓN ELECTRÓNICA DIGITAL DE LA VELOCIDAD Y TIEMPO. VELOCIDAD REGULABLE HASTA 4000 r.p.m. (1790 R.c.f.).

SEGURIDAD:

NORMA EN. 61010.2.020. DISPOSITIVO DE SEGURIDAD POR MICROINTERRUPTOR QUE DESCONECTA LA ALIMENTACIÓN DEL MOTOR AL ABRIR LA TAPA. FUSIBLE DE PROTECCIÓN ADOSADO EN LA PARTE POSTERIOR.

APLICACIONES

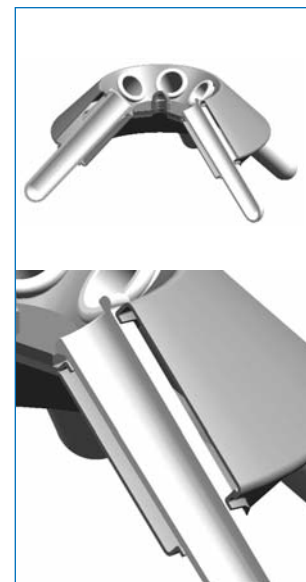
Laboratorios en general y centros docentes.

CARACTERÍSTICAS

Mueble exterior en plástico ABS esmaltado.
Suspensión elástica del motor, reduciendo al máximo las vibraciones.
Cabezal angular fijo para 6 tubos con identificador numérico.
Tapa en polycarbonato transparente que permite visualizar el funcionamiento del rotor.
Selección de 1000 a 4000 r.p.m. en pasos de 500 r.p.m.
Selección del tiempo de 1' a 60' en pasos de 1'.

PANEL DE MANDOS

Display digital indicador de la velocidad o tiempo.
Pulsador marcha-paro.
Pulsador selector de velocidad-tiempo.
Pulsador incrementar valor.
Pulsador disminuir valor.



Vista longitudinal del cabezal con envolvente y doble apoyo de la vaina en sus dos extremos.

MODELO

Código	Capacidad tubos ml	Alto/Ø (exterior) cm	Velocidad máx. r.p.m.	R.c.f. máx.	Potencia W	Peso Kg
7002240	6 x 15	28 26	4000	1760	80	4,5

Se suministra con 6 adaptadores con 6 tubos de vidrio de 15 ml y 6 adaptadores adicionales para tubos Falcon de 15 ml.

ACCESORIO

Adaptador vaina. Para tubo de 13 Ø x 75 mm VAC.
Capacidad del cabezal: 6 adaptadores.

Código **1001556**



Centrífugas de control digital o táctil serie BL y BLT



- MOTOR DE INDUCCIÓN LIBRE DE MANTENIMIENTO (SIN ESCOBILLAS).
- CONTROL DE LA VELOCIDAD POR VARIACIÓN DE FRECUENCIA.
- GRAN FIABILIDAD DE FUNCIONAMIENTO Y REPETIBILIDAD DE PARÁMETROS.
- PANELES DE CONTROL INTUITIVOS QUE FACILITAN SU MANEJO.
- SUSPENSIÓN ELÁSTICA DEL MOTOR QUE GARANTIZA UN FUNCIONAMIENTO SUAVE.
- AISLAMIENTO INTERNO QUE ABSORBE RUIDOS Y VIBRACIONES.
- FIJACIÓN DEL MUEBLE A LA SUPERFICIE DE TRABAJO CON SOPORTES TIPO VENTOSA QUE LE CONFIEREN UN GRAN AGARRE.

SEGURIDAD:

PARO AUTOMÁTICO EN CASO DE DESEQUILIBRIO.
BLOQUEO DE APERTURA ESTANDO EL MOTOR EN MARCHA.
BLOQUEO DE PUESTA EN MARCHA CON LA TAPA ABIERTA.
LIMITACIÓN DE VELOCIDAD MÁXIMA PARA CADA CABEZAL.

DOS DIFERENTES SISTEMAS DE REGULACIÓN Y CONTROL:



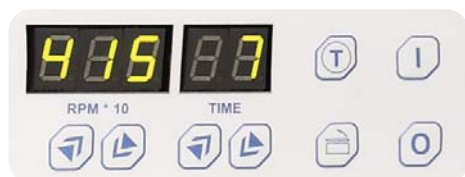
Electrónico digital,



Pantalla TFT táctil.



CENTROLIT II-BL - CENTRO 4-BL - CENTRO 8-BL



Funciones específicas de los modelos digitales:

- Programación de R.P.M.
- Programación de tiempo.



CENTROMIX BLT - MIXTASEL BLT - CENTRONIC BLT - CENTROFRIGER BLT - MEDITRONIC BLT - MEDIFRIGER BLT
MACROTRONIC BLT - MACROFRIGER BLT - MACROFRIGER BLT-BLOOD



Funciones específicas de los modelos con pantalla táctil

- Alarma acústica y visual.
- 10 programas de trabajo con 6 parámetros por cada programa: Aceleración, frenada, R.P.M, R.C.F, Tiempo, Tipo de rotor.
- Detección y memorización de fallos de red.
- Termostato de seguridad (Solo modelos refrigerados).
- Salida USB.
- Software para PC.
- Corrección de temperatura (Solo modelos refrigerados).
- Idiomas: castellano inglés y francés.
- Alarma de sobretemperatura y de temperatura baja.
- Manual de usuario en pantalla.
- Lista de rotores disponibles en pantalla.
- Alarma de puerta abierta.
- Ciclos de centrifugación con hasta 4 pasos de tiempo - velocidad.
- Registro de horas de rodaje de los rotores y del motor.

CENTRÍFUGAS DE CONTROL ELECTRÓNICO-DIGITAL "Centrolit II-BL", "Centro-4-BL", "Centro-8-BL"



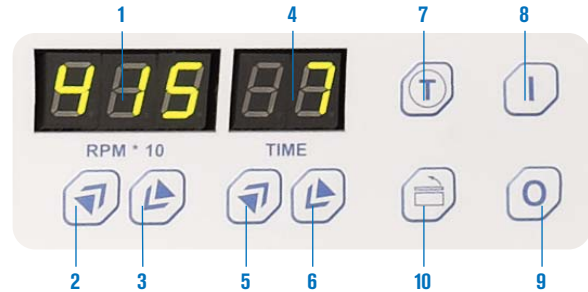
Con motor de inducción libre de mantenimiento.

SEGURIDAD:

SEGÚN NORMA UNE-EN 61010.2.020. CIERRE ELECTROMAGNÉTICO DE LA CÁMARA DEL ROTOR. BLOQUEO DE LA APERTURA DE LA TAPA ESTANDO EL ROTOR EN MOVIMIENTO. BLOQUEO DE LA PUESTA EN MARCHA ESTANDO LA TAPA ABIERTA. CABEZAL Y VASOS CON SEÑAL DE IDENTIFICACIÓN POR LÁSER. AUTOCLAVABLES.

CARACTERÍSTICAS COMUNES

Control electrónico y lectura digital con indicador de la velocidad y tiempo con rampa de aceleración y frenado.
 Temporizador regulable desde 1' hasta 60' o para trabajos en continuo.
 Suspensión elástica del motor que garantiza un funcionamiento suave.
 Pulsador de giro del motor a la velocidad seleccionada mientras se mantiene presionado.
 Paro automático en caso de desequilibrio con indicador luminoso.
 Apertura electrónica de la tapa o manual en caso de fallo de red.
 Aislamiento interior que absorbe ruidos y vibraciones.
 Nivel sonoro 50-60 dBA.
 Fijación del mueble a la superficie de trabajo por soportes tipo ventosa que le confieren un buen agarre.
Cabezales y adaptadores con señal de identificación por láser, autoclavables.



PANEL DE MANDOS

1. Display indicador de la velocidad.
2. Pulsador aumentar velocidad.
3. Pulsador disminuir velocidad.
4. Display indicador de tiempo.
5. Pulsador aumentar tiempo.
6. Pulsador disminuir tiempo.
7. Pulsador marcha intermitente (RUN/STOP).
8. Pulsador puesta en marcha.
9. Pulsador paro.
10. Pulsador abrir puerta.



Centrífuga "Centrolit II-BL"

PARA ENSAYOS DE HEMATOCRITO.
 PARA VIALES DE 0,25/0,5 ML O DE REACCIÓN DE 1,5/2,2 ML.
 CON MOTOR DE INDUCCIÓN LIBRE DE MANTENIMIENTO.



Mueble exterior moldeado en plástico técnico en ABS.



MODELO

Código	Volumen máx. ml	Capacidad máx. tubos	Alto/Ancho/Fondo (exterior) cm	Consumo W	Peso Kg
7002357	66,6	18 de 1,5 / 2,2 ml	20 28 34	200	6,5

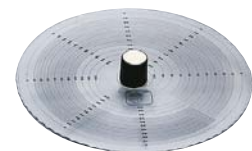
ACCESORIOS

Cabezales intercambiables en aluminio anodizado duro. Autoclavables.

Código cabezal	Tipo de cabezal	Volumen máximo	Capacidad tubos cabezal	R.p.m. máx.	R.c.f. máx. (xg)
7001704	Microhematocrito	-	24 de 1,4 mm Ø	12000	13143
7001703	Angular+tapa	40,5 ml	18 para viales de 0,25/0,5 ml + 18 de 1,5/2,2 ml	12000	14103
7001702	Angular PCR	6,4 ml	32 de 0,2 ml	12000	12500

El cabezal angular se suministra sin tubos.
 El cabezal microhematocrito se suministra con una caja de 100 tubos.

REPUESTO. Tubos (ver pág. 160).



Lector para microhematocritos.
 Adaptable al cabezal 7001704.
 Lectura directa.
 Código **7000929**



Centrífuga “Centro-4-BL”

CON CABEZAL OSCILANTE PARA 4 TUBOS DE 75 X 13 mm. VAC.
CON MOTOR DE INDUCCIÓN LIBRE DE MANTENIMIENTO.



Características y panel de mandos (ver página 144).

Útil para la centrifugación de sangre y obtención de plasma rico en plaquetas.



MODELO

Código	Alto / Ancho / Fondo (exterior) cm	Consumo W	R.p.m. máx.	R.c.f. máx. (xg)	Peso Kg
7002560	20 28 34	170	5000	2907	6

El cabezal oscilante se suministra sin tubos.

Mueble exterior moldeado en plástico técnico en ABS.



Centrífuga “Centro-8-BL”

CON CABEZAL ANGULAR PARA TUBOS DE 7-15 ML, Y 75 X 13 mm VAC.
MOTOR DE INDUCCIÓN LIBRE DE MANTENIMIENTO.



Características y panel de mandos (ver página 144).



Mueble exterior moldeado en plástico técnico en ABS.

MODELO

Código	Volumen máx. ml.	Capacidad tubos	Alto/Ancho/Fondo (exterior) cm	Consumo W	R.p.m. máx.	R.c.f. máx. (xg)	Peso Kg
7002356	120	8 de 15 ml	20 28 34	170	4500	2515	6,5

Se suministra con 8 tubos de vidrio de 15 ml.

ACCESORIOS

Adaptador-vaina para tubo de 7 ml.

Capacidad del cabezal: 8 adaptadores.

Código **7000700**

Adaptador-vaina para tubo de 75 x 13 mm VAC.

Capacidad del cabezal: 8 adaptadores.

Código **1001557**

REPUESTO. Tubos (ver pág. 160).



CENTRÍFUGAS DE CONTROL POR MICROPROCESADOR “Centromix-BLT” “Mixtassel-BLT”, Centronic BLT” y “Centrofriger BLT”



CARACTERÍSTICAS COMUNES

Construcción enteramente metálica:

- Mueble exterior fabricado en aleación de Dur-Al.
- Cubeta interior y contratapa en acero inox.
- Cámara de seguridad de acero, entre la cubeta interior y el mueble.



Sensor de identificación de cabezal (solo en los modelos “Centronic BLT” y “Centrofriger BLT”), que al cerrar la tapa de la cámara del rotor, comunica al microprocesador todos los límites de funcionamiento del cabezal, evitando así antes de la puesta en marcha cualquier riesgo de fallo en el momento de la programación de dichos parámetros. Este sistema es un método abierto de identificación que permite la posibilidad de ampliar la gama de cabezales en cada modelo de máquina.

Circuito electrónico digital gobernado por microprocesador para el control de todos los parámetros de funcionamiento: velocidad, aceleración, freno, RCF, temperatura, tiempo, almacén para 10 programas diferentes, identificación de cabezal y alarmas de funcionamiento.

Motor de inducción libre de mantenimiento.

Nivel sonoro 50-60 dBA.

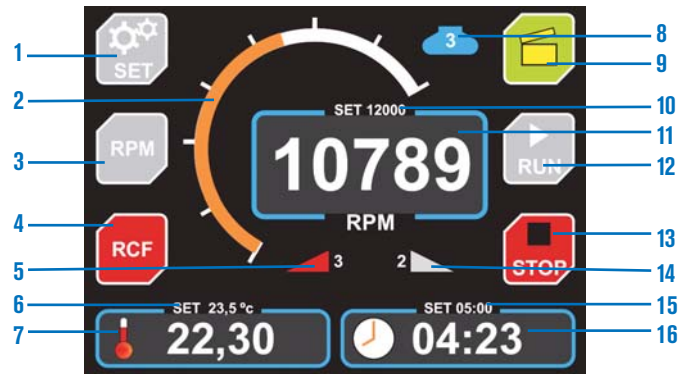
Cabezales, vasos y adaptadores debidamente identificados con un sistema de grabado inalterable por láser para su óptima elección.

Sistema de circulación de aire para limitar aumentos excesivos de temperatura en el interior de la cubeta con la mínima resistencia. Todo el aire está debidamente canalizado hasta una salida posterior.

Grupo compresor hermético, montado sobre acoplamiento antivibratorio con evaporador circundante a la cubeta interior de la centrífuga (sólo centrífugas refrigeradas).

PANEL DE MANDOS

Pantalla táctil.



1. Tecla para introducir parámetros.
2. Indicador analógico de velocidad.
3. Tecla para lectura en RPM.
4. Tecla para lectura en RCF.
5. Rampa de aceleración programada.
6. Temperatura programada. (sólo los modelos refrigerados).
7. Lectura de la temperatura en tiempo real. (sólo los modelos refrigerados).
8. Modelo de rotor en uso.
9. Tecla de apertura de la puerta.
10. RPM o RCF programada.
11. Lectura en tiempo real de las RPM o RCF.
12. Tecla para iniciar el proceso.
13. Tecla para detener el proceso.
14. Rampa de frenada programada.
15. Tiempo programado en el proceso.
16. Lectura del tiempo transcurrido.



Centrífuga “Centromix BLT”

CON MOTOR DE INDUCCIÓN LIBRE DE MANTENIMIENTO.

NUEVO DISEÑO



Mueble exterior en aleación DUR-AL y cubeta estampada en acero inox. AISI 304.



REDUCTORES PARA ADAPTADORES Y CABEZALES

Reductores para adaptador. Código 7001066:

7001813 Para 1 tubo de 15 ml (16,5 Ø x 100 mm).

7001814 Para 1 tubo de 10 ml (16 Ø x 80 mm).

7001815 Para 1 tubo de 7 ml (12 Ø x 100 mm).

7001816 Para 1 tubo de 5 ml (12,5 Ø x 75 mm).

Reductores para adaptador. Código 7001067:

7000700 Para 1 tubo de 7 ml (12 Ø x 100 mm).

1001557 Para 1 tubo de 5 ml (12,5 Ø x 75 mm).

Reductores para cabezal. Código 7000555:

7000700 Para 1 tubo de 7 ml (12 Ø x 100 mm).

1001557 Para 1 tubo de 5 ml (12,5 Ø x 75 mm).



MODELO

Código	Volumen máx. ml	Capacidad máx. tubos	Alto / Ancho / Fondo (exterior) cm	Consumo W	Peso Kg
7002556	120	4 de 25 ml	23 30 35	180	12

ACCESORIOS Cabezales y adaptadores intercambiables.

Código cabezal	Tipo de cabezal	Código adaptador	Volumen máximo (4 adaptadores)	Capacidad tubos por adaptador	Ø x Largo mm	R.p.m. máx.	R.c.f. máx. (xg)
7000555	Angular	-	150 ml	10 de 15 ml	16,5 x 100	4400	2063
7001065	Oscilante	-	-	-	-	-	-
	Oscilante	7001066	100 ml	1 de 25 ml	24 x 100	4400	2601
	Oscilante	7001067	60 ml	1 de 15 ml	16,5 x 100	4400	2601
7001065	Oscilante	7001068	28 ml	1 de 7 ml	12 x 100	4400	2601
	Oscilante	7001573	40 ml	2 de 5 ml VAC	13 x 75	4400	2163
	Oscilante	7001070	60 ml	VAC	16 x 100	4400	2601
	Oscilante	7001072	-	ciego	-	4400	2601
7001702	Angular PCR	-	6,4 ml	32 de 0,2 ml	-	12000	12500
7001704	Microhemat.	-	-	24 de 1,4 mm Ø	-	12000	13143
7001703	Angular+tapa	-	6,4 ml	18 de 0,25/2,2 ml	-	12000	14103



Nota: Todos los cabezales y adaptadores se suministran sin tubos que pueden adquirir como accesorio (ver pág. 160).



Centrífuga "Mixtasel BLT"

CON MOTOR DE INDUCCIÓN LIBRE DE MANTENIMIENTO.



Polivalente. Con cabezales y adaptadores intercambiables

Características y panel de mandos (ver página 146).



Mueble exterior en aleación DUR-AL y tapa y frontal revestido en ABS.
Cubeta interior estampada en acero inox. AISI 304.

MODELO

Código	Volumen máx. ml	Capacidad máx. tubos	Alto/Ancho/Fondo (exterior) cm	Consumo W	Peso Kg
7002576	400	4 de 100 ml	34 41 54	210	22

ACCESORIOS

Cabezal oscilante, vasos y adaptadores intercambiables con señal de identificación. Autoclavables.



Código cabezal	Tipo de cabezal	Vaso normal	Código reductor	Volumen máximo (4 adaptadores)	Capacidad tubos por adaptador	Ø x Largo mm	R.p.m. máx.	R.c.f. máx. (xg)
	Oscilante	7000731	7000734	200 ml	1 de 50 ml	34 x 100	5000	4137
	Oscilante	7000731	7000735	200 ml	2 de 25 ml	24 x 100	5000	4137
	Oscilante	7000731	7000736	420 ml	7 de 15 ml y VAC*	16,5 x 100	5000	4137
7009079	Oscilante	7000731	7001647	240 ml	6 de 10 ml	17 x 110	5000	4137
	Oscilante	7000731	7000737	336 ml	12 de 7 ml	12 x 100	5000	4137
	Oscilante	7000731	7000738	240 ml	12 de 5 ml	12,5 x 75	5000	4137
	Oscilante	7000731	7001648	140 ml	7 de 5 ml y VAC*	13 x 75	5000	4137
	Oscilante	7000731	7000739	144 ml	12 de 3 ml	11 x 100	5000	4137
	Oscilante	7000731	7000740	-	ciego	-	5000	4137
7000609	Oscilante	-	-	-	4 x 96 microtiters	-	4200	2702

*VAC: Tubo extracción de sangre con tapón.

** Los vasos códigos 7000731 y 7000732 permiten acoplar 1 frasco en polipropileno con tapón de 200 ml sin reductor.

Nota: Todos los cabezales y adaptadores se suministran sin tubos que pueden adquirir como accesorio (ver pág. 160).

ACCESORIOS

Cabezales angulares con tapa, intercambiables, en aluminio anodizado duro. Con señal de identificación. Autoclavables.

Código cabezal	Tipo de cabezal	Volumen máximo	Capacidad tubo	Ø x Largo mm	R.p.m. máx.	R.c.f. máx. (xg)
7001705	Angular con tapa	270 ml	18 x 15 ml	16,5 x 100	4200	2669
7001711	Angular con tapa	400 ml	8 x 50 ml	34 x 100	4200	1921



Cabezal oscilante, vasos, adaptadores y reductores intercambiables con señal de identificación. Autoclavables.

VASOS ADAPTADORES



REDUCTORES

Código cabezal	Tipo de cabezal	Código adaptador	Vaso hermético	Código reductor	Volumen máximo (4 adaptadores)	Capacidad tubos por adaptador	Ø x Largo mm	R.p.m. máx.	R.c.f. máx. (xg)	
7001326	Oscilante	7001700	-	-	400 ml	1 de 100 ml	44 x 104	4200	2901	
	Oscilante	7000793	-	-	200 ml	1 de 50 ml	34 x 100	4200	2901	
	Oscilante	7000794	-	-	100 ml	1 de 25 ml	24 x 100	4200	2901	
	Oscilante	7000795	-	-	240 ml	4 de 15 ml	16,5 x 100	4200	2901	
	Oscilante	7000796	-	-	140 ml	5 de 7 ml	12 x 100	4200	2901	
	Oscilante	7000797	-	-	100 ml	5 de 5 ml	12,5 x 75	4200	2441	
	Oscilante	7000930	-	-	240 ml	4 de 15 ml Falcon	16,5 x 120	4200	3030	
	Oscilante	7000931	-	-	200 ml	1 de 50 ml Falcon	30 x 117	4200	3030	
	Oscilante	7001073	-	-	16 VAC	4 VAC*	16 x 100	4200	2901	
	Oscilante	7001074	-	-	16 VAC	4 VAC*	13 x 75	4200	2441	
	Oscilante	7000798	-	-	ciego	-	-	4200	2901	
	Oscilante	-	7001315	Tubo vidrio 100 ml**	-	400 ml	1 de 100 ml	44 x 104	4200	2901
	Oscilante	-	7001315	7001316	-	200 ml	1 de 50 ml	34 x 100	4200	2901
	Oscilante	-	7001315	7001317	-	100 ml	1 de 25 ml	24 x 100	4200	2901
	Oscilante	-	7001315	7001318	-	240 ml	4 de 15 ml	16,5 x 100	4200	2901
	Oscilante	-	7001315	7001319	-	140 ml	5 de 7 ml	12 x 100	4200	2901
	Oscilante	-	7001315	7001320	-	100 ml	5 de 5 ml	12,5 x 75	4200	2901
	Oscilante	-	7001315	7001321	-	64 ml	4 VAC*	13 x 75	4200	2901
Oscilante	-	7001315	7001322	-	ciego	-	-	4200	2901	

*VAC: Tubo extracción de sangre con tapón.

** El vaso hermético código 7001315 permite acoplar el tubo de 100 ml sin reductor.

Nota: Todos los cabezales y adaptadores se suministran sin tubos que pueden adquirir como accesorio (ver pág. 160).

REDUCTORES PARA ADAPTADORES Y CABEZALES

Reductores para cabezal. Código 7001711:

7001707 Para 1 tubo de 50 ml (29 Ø x 103 mm).

7001708 Para 1 tubo de 25 ml (24 Ø x 100 mm).

7001709 Para 1 tubo de 30 ml (25 Ø x 92 mm).

7001710 Para 1 tubo de 15 ml (16,5 Ø x 100 mm).

7001780 Para 1 tubo de 10 ml (16 Ø x 80 mm).

7001781 Para 4 tubos de 7 ml (12 Ø x 100 mm).

7001782 Para 4 tubos de 5 ml (12,5 Ø x 75 mm).

Reductores para adaptador. Código 7001700:

7001779 Para 1 tubo de 85 ml (38 Ø x 112 mm).



Centrífugas de alta velocidad con control por microprocesador "Centronic BLT" y "Centrifriger BLT"

NUEVO DISEÑO

SISTEMA REGULACIÓN B

Versátil. Gran capacidad de cabezales y adaptadores. Con motor de inducción libre de mantenimiento.

Características y panel de mandos (ver pág. 146).
Mueble exterior en aleación DUR-AL y tapa y frontal revestido en ABS.
Cubeta interior estampada en acero inox. AISI 304.



Modelo "Centronic BLT"

MODELO

Código	Volumen máx. ml	Capacidad máx. tubos	Alto/Ancho/Fondo (exterior) cm	Consumo W	Peso Kg
7001768	400	4 de 100 ml	34 41 54	440	22

Modelo "Centrifriger BLT" refrigerada con selector de temperatura regulable de -12 a 40 °C.

MODELO

Código	Volumen máx. ml	Capacidad máx. tubos	Alto/Ancho/Fondo (exterior) cm	Consumo W	Peso Kg
7001769	400	4 de 100 ml	34 41 71	960	39

ACCESORIOS

Cabezales angulares con tapa, intercambiables, en aluminio anodizado duro con señal de identificación. Autoclavables.

Nota: La temperatura obtenida en la cámara viene limitada por el tipo de cabezal, velocidad y temperatura ambiente, reflejada en el display LCD.



Código cabezal	Tipo de cabezal	Volumen máx.	Capacidad tubos	Ø x Largo mm	CENTRONIC BL-II		CENTROFRIGER BL-II	
					R.p.m máx.	R.c.f. máx. (xg)	R.p.m máx.	R.c.f. máx. (xg)
7001670	Angular+tapa	270 ml	18 x 15 ml	16,5 x 100	4200	2669	4200	2669
7001706	Angular+tapa	400 ml	8 x 50 ml	34 x 100	6000	3920	6000	3920
7001325	Angular+tapa	300 ml	6 x 50 ml	29 x 103	6000	18844	6000	24204
7001324	Angular+tapa	180 ml	6 x 30 ml	25 x 92	13500	15890	15300	20410
7001323	Angular+tapa	100 ml	10 x 10 ml	16 x 80	13500	18335	15300	23550
7001671	Angular+tapa	40,5 ml	18x0,25/0,5 ml + 18x1,5/2,2 ml	-	13500	15992	15300	20541
7001672	Angular+tapa	60 ml	40 x 0,25/0,5 ml	-	13500	13298	15000	20120
7001673	Angular+tapa	45 ml	30 x 1,5/2,2 ml	-	13500	19048	15000	23716
7001408	Angular+tapa	Microhematocrito	24	1,4 x 75	12000	15935	12000	15935
7001702	Angular PCR	6,4 ml	32 de 0.2 ml	-	12000	12500	12000	12500

Nota: Todos los cabezales se suministran sin tubos que pueden adquirir como accesorio (ver pág. 160).

ACCESORIOS

Cabezal oscilante, vasos, adaptadores y reductores intercambiables con señal de identificación. Autoclavables.



Código cabezal	Tipo de cabezal	Código adaptador	Vaso hermético	Código reductor	Volumen máximo (4 adaptadores)	Capacidad tubos por adaptador	Ø x Largo mm	R.p.m. máx.	R.c.f. máx. (xg)	
7001407	Oscilante	7001700	-	-	400 ml	1 de 100 ml	44 x 104	5000	4137	
	Oscilante	7000793	-	-	200 ml	1 de 50 ml	34 x 100	5000	4137	
	Oscilante	7000794	-	-	100 ml	1 de 25 ml	24 x 100	5000	4137	
	Oscilante	7000795	-	-	240 ml	4 de 15 ml	16,5 x 100	5000	4137	
	Oscilante	7000796	-	-	140 ml	5 de 7 ml	12 x 100	5000	4137	
	Oscilante	7000797	-	-	100 ml	5 de 5 ml	12,5 x 75	5000	3318	
	Oscilante	7000930	-	-	240 ml	4 de 15 ml Falcon	16,5 x 120	5000	4109	
	Oscilante	7000931	-	-	200 ml	1 de 50 ml Falcon	30 x 117	5000	4109	
	Oscilante	7001073	-	-	16 VAC	4 VAC*	16 x 100	5000	4137	
	Oscilante	7001074	-	-	16 VAC	4 VAC*	13 x 75	5000	3318	
	Oscilante	7000798	-	-	ciego	-	-	5000	4137	
	Oscilante	-	7001315	Tubo vidrio 100 ml**	-	400 ml	1 de 100 ml	44 x 104	5000	4137
	Oscilante	-	7001315	7001316	-	200 ml	1 de 50 ml	34 x 100	5000	4137
	Oscilante	-	7001315	7001317	-	100 ml	1 de 25 ml	24 x 100	5000	4137
	Oscilante	-	7001315	7001318	-	240 ml	4 de 15 ml	16,5 x 100	5000	4137
	Oscilante	-	7001315	7001319	-	140 ml	5 de 7 ml	12 x 100	5000	4137
	Oscilante	-	7001315	7001320	-	100 ml	5 de 5 ml	12,5 x 75	5000	4137
	Oscilante	-	7001315	7001321	-	64 ml	4 VAC*	13 x 75	5000	4137
	Oscilante	-	7001315	7001322	-	ciego	-	-	5000	4137

*VAC: Tubo extracción de sangre con tapón.

** El vaso hermético código 7001315 permite acoplar el tubo de 100 ml sin reductor.

El cabezal Microhematocrito se suministra con una caja de 100 tubos y lector.

Nota: Todos los cabezales y adaptadores se suministran sin tubos que pueden adquirir como accesorio (ver pág. 160).

REDUCTORES PARA ADAPTADORES Y CABEZALES

Reductores para cabezal. Código 7001706:

7001707 Para 1 tubo de 50 ml (29 Ø x 103 mm).

7001708 Para 1 tubo de 25 ml (24 Ø x 100 mm).

7001709 Para 1 tubo de 30 ml (25 Ø x 92 mm).

7001710 Para 1 tubo de 15 ml (16,5 Ø x 100 mm).

7001780 Para 1 tubo de 10 ml (16 Ø x 80 mm).

7001781 Para 4 tubos de 7 ml (12 Ø x 100 mm).

7001782 Para 4 tubos de 5 ml (12,5 Ø x 75 mm).

Reductores para cabezal. Código 7001325:

7001791 Para 1 tubo de 25 ml (24 Ø x 100 mm).

7001792 Para 1 tubo de 30 ml (25 Ø x 92 mm).

7001793 Para 1 tubo de 15 ml (16,5 Ø x 100 mm).

7001794 Para 1 tubo de 10 ml (16 Ø x 80 mm).

7001795 Para 2 tubos de 7 ml (12 Ø x 100 mm).

7001796 Para 2 tubos de 5 ml (12,5 Ø x 75 mm).

Reductores para cabezal. Código 7001324:

7001797 Para 1 tubo de 15 ml (16,5 Ø x 100 mm).

7001798 Para 1 tubo de 10 ml (16 Ø x 80 mm).

7001799 Para 1 tubo de 7 ml (12 Ø x 100 mm).

7001800 Para 1 tubo de 5 ml (12,5 Ø x 75 mm).

Reductores para cabezal. Código 7001670:

7000700 Para 1 tubo de 7 ml (12 Ø x 100 mm).

1001557 Para 1 tubo de 5 ml (12,5 Ø x 75 mm).

Reductores para cabezal. Código 7001323:

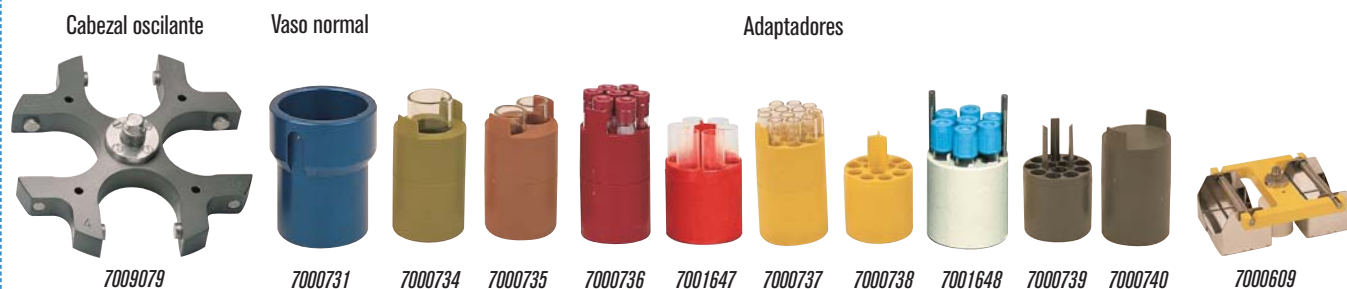
7001801 Para 1 tubo de 5 ml (12,5 Ø x 75 mm).

Reductores para adaptador. Código 7001700:

7001779 Para 1 tubo de 85 ml (38 Ø x 112 mm).

ACCESORIOS

Cabezal oscilante, vasos y adaptadores intercambiables con señal de identificación. Autoclavables.



Código cabezal	Tipo de cabezal	Vaso normal	Código reductor	Volumen máximo (4 adaptadores)	Capacidad tubos por adaptador	Ø x Largo mm	R.p.m. máx.	R.c.f. máx. (xg)
	Oscilante	7000731	7000734	200 ml	1 de 50 ml	34 x 100	5000	4137
	Oscilante	7000731	7000735	200 ml	2 de 25 ml	24 x 100	5000	4137
	Oscilante	7000731	7000736	420 ml	7 de 15 ml y VAC*	16,5 x 100	5000	4137
7009079	Oscilante	7000731	7001647	240 ml	6 de 10 ml	17 x 110	5000	4137
	Oscilante	7000731	7000737	336 ml	12 de 7 ml	12 x 100	5000	4137
	Oscilante	7000731	7000738	240 ml	12 de 5 ml	12,5 x 75	5000	4137
	Oscilante	7000731	7001648	140 ml	7 de 5 ml y VAC*	13 x 75	5000	4137
	Oscilante	7000731	7000739	144 ml	12 de 3 ml	11 x 100	5000	4137
	Oscilante	7000731	7000740	-	ciego	-	5000	4137
7000609	Oscilante	-	-	-	4 x 96 microtiters	-	4200	2702

*VAC: Tubo extracción de sangre con tapón.

** Los vasos códigos 7000731 y 7000732 permiten acoplar 1 frasco en polipropileno con tapón de 200 ml sin reductor.

Nota: Todos los cabezales y adaptadores se suministran sin tubos que pueden adquirir como accesorio (ver pág. 160).



Centrífugas de control por microprocesador “Meditronic BLT”, “Medifriger BLT”, “Macrotronic BLT” y “Macrofriger BLT”

CARACTERÍSTICAS COMUNES

Motor de inducción libre de mantenimiento.

Nivel sonoro 50-60 dBA.

Construcción enteramente metálica:

- Mueble exterior fabricado en aleación de Dur-Al.
- Cubeta interior y contratapa en acero inox.
- Cámara de seguridad de acero, entre la cubeta interior y el mueble.

Circuito electrónico digital gobernado por microprocesador para el control de todos los parámetros de funcionamiento: velocidad, aceleración, freno, RCF, temperatura, tiempo, almacén para 10 programas diferentes, identificación de cabezal y alarmas de funcionamiento.

Cabezales, vasos y adaptadores debidamente identificados con un sistema de grabado inalterable por láser para su óptima elección.

Sistema de circulación de aire para las centrifugadoras sin refrigeración, para limitar aumentos excesivos de temperatura en el interior de la cubeta con la mínima resistencia. Todo el aire que circula por la cubeta está debidamente canalizado hasta una salida posterior.

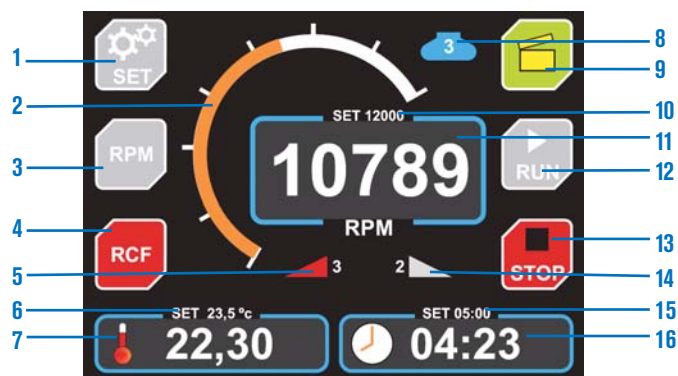
Grupo compresor hermético, montado sobre acoplamiento antivibratorio con evaporador circundante a la cubeta interior de la centrifugadora (sólo centrifugadoras refrigeradas).

Sensor de identificación de cabezal, que al cerrar la tapa de la cámara del rotor, comunica al microprocesador todos los límites de funcionamiento del cabezal, evitando así antes de la puesta en marcha cualquier riesgo de fallo en el momento de la programación de dichos parámetros. Este sistema es un método abierto de identificación que nos permite la posibilidad de ampliar la gama de cabezales en cada modelo de máquina.



PANEL DE MANDOS

Pantalla táctil.



1. Tecla para introducir parámetros.
2. Indicador analógico de velocidad.
3. Tecla para lectura en RPM.
4. Tecla para lectura en RCF.
5. Rampa de aceleración programada.
6. Temperatura programada. (sólo los modelos refrigerados).
7. Lectura de la temperatura en tiempo real. (sólo los modelos refrigerados).
8. Modelo de rotor en uso.
9. Tecla de apertura de la puerta.
10. RPM o RCF programada.
11. Lectura en tiempo real de las RPM o RCF.
12. Tecla para iniciar el proceso.
13. Tecla para detener el proceso.
14. Rampa de frenada programada.
15. Tiempo programado en el proceso.
16. Lectura del tiempo transcurrido.



Centrífugas de alta velocidad con control por microprocesador "Meditronic-BLT" y "Medifriger-BLT"

NUEVO
DISEÑO

SISTEMA
B
REGULACIÓN

Capacidades hasta 800 ml. Con motor de inducción libre de mantenimiento.



Características y panel de mandos (ver pág. 151).
Mueble exterior en aleación DUR-AL y cubeta interior
estampada en acero inox. AISI 304.

Modelo "Meditronic-BL-S"

Modelo "Medifriger-BL-S" refrigerada con selector de temperatura regulable de
-12 a 40 °C.

Código	Volumen máx. ml	Capacidad máx. tubos	Alto/Ancho/Fondo (exterior) cm	Consumo W	Peso Kg
7001476	800	4 de 200 ml	38 46 52	520	44

Código	Volumen máx. ml	Capacidad máx. tubos	Alto/Ancho/Fondo (exterior) cm	Consumo W	Peso Kg
7001477	800	4 de 200 ml	38 68 52	1230	70

Nota: La temperatura obtenida en la cámara viene limitada por el tipo de cabezal, ve-
locidad y temperatura ambiente, reflejada en el display LCD.

ACCESORIOS

Cabezales angulares con tapa, intercambiables, en aluminio anodizado duro con señal de identificación. Autoclavables.



Código cabezal	Tipo de cabezal	Volumen máx.	Capacidad tubos	Ø x Largo mm	MEDITRONIC BL-S		MEDIFRIGER BL-S	
					R.p.m. máx.	R.c.f. máx. (xg)	R.p.m. máx.	R.c.f. máx. (xg)
7000741	Angular+tapa	600 ml	6 de 100 ml	44 x 104	4500	3170	4500	3170
7000742	Angular+tapa	400 ml	8 de 50 ml	34 x 100	4600	3075	4600	3075
7000743	Angular+tapa	360 ml	24 de 15 ml	16,5 x 100	4800	3761	4800	3761
7001449	Angular+tapa	510 ml	6 de 85 ml	38 x 105	8000	6868	12000	15455
7001448	Angular+tapa	400 ml	8 de 50 ml	29 x 103	8000	7802	12000	15938
7001447	Angular+tapa	180 ml	6 de 30 ml	25 x 92	9000	7424	14000	17965
7001446	Angular+tapa	200 ml	20 de 10 ml	16 x 80	9000	8964	11000	13390
7001445	Angular+tapa	100 ml	10 de 10 ml	16 x 80	9000	7293	15000	20124
7001444	Angular+tapa	45 ml	30 de 1,5/2,2 ml	-	11000	12619	15000	23470

Nota: Todos los cabezales se suministran sin tubos que pueden adquirir como accesorio (ver pág. 160).

ACCESORIOS

Cabezal oscilante, vasos y adaptadores intercambiables con señal de identificación. Autoclavables.



Código cabezal	Tipo de cabezal	Vaso normal	Vaso hermético	Código reductor	Volumen máximo (4 adaptadores)	Capacidad tubos por adaptador	Ø x Largo mm	R.p.m. máx.	R.c.f. máx. (xg)
	Oscilante	7000731	7000732	Frasco 200 ml 5715202**	800 ml	1 de 200 ml	56,6 x 104	5000	4137
	Oscilante	7000731	7000732	7000733	400 ml	1 de 100 ml	44 x 104	5000	4137
	Oscilante	7000731	7000732	7000734	200 ml	1 de 50 ml	34 x 100	5000	4137
	Oscilante	7000731	7000732	7000935	200 ml	1 de 50 ml Falcon	30 x 117	5000	4137
	Oscilante	7000731	7000732	7001645	240 ml	2 de 30 ml	25 x 92	5000	4137
	Oscilante	7000731	7000732	7000735	200 ml	2 de 25 ml	24 x 100	5000	4137
	Oscilante	7000731	7000732	7000736	420 ml	7 de 15 ml y VAC*	16,5 x 100	5000	4137
7009079	Oscilante	7000731	7000732	7000934	180 ml	3 de 15 ml Falcon	16,5 x 120	5000	4137
	Oscilante	7000731	7000732	7001646	-	4 de 17 Ø x 110 mm	-	5000	4137
	Oscilante	7000731	7000732	7001647	240 ml	6 de 10 ml	17 x 110	5000	4137
	Oscilante	7000731	7000732	7000737	336 ml	12 de 7 ml	12 x 100	5000	4137
	Oscilante	7000731	7000732	7000738	240 ml	12 de 5 ml	12,5 x 75	5000	4137
	Oscilante	7000731	7000732	7001648	140 ml	7 de 5 ml y VAC*	13 x 75	5000	4137
	Oscilante	7000731	7000732	7000739	144 ml	12 de 3 ml	11 x 100	5000	4137
	Oscilante	7000731	7000732	7000740	-	ciego	-	5000	4137
7000609	Oscilante	-	-	-	-	6 x 96 microtiters	-	4200	2702

*VAC: Tubo extracción de sangre con tapón.

** Los vasos códigos 7000731 y 7000732 permiten acoplar 1 frasco en polipropileno con tapón de 200 ml sin reductor.

Nota: Todos los cabezales y adaptadores se suministran sin tubos que pueden adquirir como accesorio (ver pág. 160).

REDUCTORES PARA CABEZALES

Reductores para cabezal. Código 7000741:

7001770 Para 1 tubo de 85 ml (38 Ø x 105 mm).

7001771 Para 1 tubo de 50 ml (34 Ø x 100 mm).

7001772 Para 1 tubo de 50 ml (29 Ø x 103 mm).

7001773 Para 1 tubo de 25 ml (24 Ø x 100 mm).

7001774 Para 1 tubo de 30 ml (25 Ø x 100 mm).

7001775 Para 3 tubos de 15 ml (16,5 Ø x 100 mm).

7001776 Para 3 tubos de 10 ml (16 Ø x 80 mm).

7001777 Para 7 tubos de 7 ml (12 Ø x 100 mm).

7001778 Para 7 tubos de 5 ml (12,5 Ø x 75 mm).

Reductores para cabezal. Código 7000742:

7001707 Para 1 tubo de 50 ml (29 Ø x 103 mm).

7001708 Para 1 tubo de 25 ml (24 Ø x 100 mm).

7001709 Para 1 tubo de 30 ml (25 Ø x 92 mm).

7001710 Para 1 tubo de 15 ml (16,5 Ø x 100 mm).

7001780 Para 1 tubo de 10 ml (16 Ø x 80 mm).

7001781 Para 4 tubos de 7 ml (12 Ø x 100 mm).

7001782 Para 4 tubos de 5 ml (12,5 Ø x 75 mm).

Reductores para cabezal. Código 7001449:

7001783 Para 1 tubo de 50 ml (34 Ø x 100 mm).

7001784 Para 1 tubo de 50 ml (29 Ø x 103 mm).

7001785 Para 1 tubo de 25 ml (24 Ø x 100 mm).

7001786 Para 1 tubo de 30 ml (25 Ø x 92 mm).

7001787 Para 2 tubos de 15 ml (16,5 Ø x 100 mm).

7001788 Para 2 tubos de 10 ml (16 Ø x 100 mm).

7001789 Para 5 tubos de 7 ml (12 Ø x 100 mm).

7001790 Para 5 tubos de 5 ml (12,5 Ø x 75 mm).

Reductores para cabezal. Código 7001448:

7001791 Para 1 tubo de 25 ml (24 Ø x 100 mm).

7001792 Para 1 tubo de 30 ml (25 Ø x 100 mm).

7001793 Para 1 tubo de 15 ml (16,5 Ø x 100 mm).

7001794 Para 1 tubo de 10 ml (16 Ø x 80 mm).

7001795 Para 2 tubos de 7 ml (12 Ø x 100 mm).

7001796 Para 2 tubos de 5 ml (12,5 Ø x 75 mm).

Reductores para cabezal. Código 7001447:

7001797 Para 1 tubo de 15 ml (16,5 Ø x 100 mm).

7001798 Para 1 tubo de 10 ml (16 Ø x 80 mm).

7001799 Para 1 tubo de 7 ml (12 Ø x 100 mm).

7001800 Para 1 tubo de 5 ml (12,5 Ø x 75 mm).

Reductores cabezal. Código 7001445/7001446:

7001801 Para 1 tubo de 5 ml (12,5 Ø x 75 mm).

Reductores para cabezal. Código 7000743:

7000700 Para 1 tubo de 7 ml (12 Ø x 100 mm).

1001557 Para 1 tubo de 5 ml (12,5 Ø x 75 mm).



Centrífugas de control por microprocesador "Macrotronic-BLT" y "Macrofriger-BLT"

NUEVO
DISEÑO

SISTEMA
REGULACIÓN
B

**Polivalentes. Capacidades desde viales de 1,5/2 ml hasta tubos de 500 ml
y bolsas de sangre de 500 ml. Con motor de inducción libre de mantenimiento.**

Características y panel de mandos (ver página 151).
Mueble exterior en aleación DUR-AL y cubeta interior
estampada en acero inox. AISI 304.



Modelo "Macrotronic-BLT"

Código	Volumen máx. ml	Capacidad máx. bolsas	Alto/Ancho/Fondo (exterior) cm	Consumo W	Peso Kg
7001485	2000	4 de 500 ml	45 60 66	720	76

Modelo "Macrofriger-BLT" refrigerada con selector de temperatura de -12 a 40 °C.

Código	Volumen máx. ml	Capacidad máx. bolsas	Alto/Ancho/Fondo (exterior) cm	Consumo W	Peso Kg
7001486	2000	4 de 500 ml	97 60 66	1230	156

Nota: La temperatura obtenida en la cámara viene limitada por el tipo de cabezal, velocidad y temperatura ambiente, reflejada en el display LCD.

ACCESORIOS

Cabezales angulares con tapa,
intercambiables, en aluminio anodizado duro
con señal de identificación. Autoclavables.



7000561



7000560



7001650



7001651



7001652



7001653



7001654

Código cabezal	Tipo de cabezal	Volumen máx.	Capacidad tubos	Ø x Largo mm	MACROTRONIC BL		MACROFRIGER BL	
					R.p.m. máx.	R.c.f. máx. (xg)	R.p.m. máx.	R.c.f. máx. (xg)
7000561	Angular+tapa	600 ml	12 de 50 ml	34 x 100	4530	3785	4530	3785
7000560	Angular+tapa	840 ml	56 de 15 ml	16,5 x 100	4030	3268	4030	3268
7001650	Angular+tapa	1500 ml	6 de 250 ml	62 x 122	8000	10373	9000	13129
7001651	Angular+tapa	510 ml	6 de 85 ml	38 x 105	10000	10731	12000	15452
7001652	Angular+tapa	400 ml	8 de 50 ml	29 x 103	10000	11066	12000	15935
7001653	Angular+tapa	360 ml	12 de 30 ml	25 x 92	10000	12296	12000	17706
7001654	Angular+tapa	200 ml	20 de 10 ml	16 x 80	10000	11066	12000	15935

Cabezales oscilantes, vasos, adaptadores y reductores intercambiables con señal de identificación. Autoclavables.

Vaso normal



7000746

Cabezal oscilante



7000745

Vaso hermético con tapa



7000756

Adaptadores.



7001387



7001657



7000747



7001658



7000748



7000939



7001659



7001660



7000749



7000750



7000938



7001661



7001662



7000751



7000752



7000753



7000754



7000755

Código cabezal	Tipo de cabezal	Vaso normal	Vaso hermético	Código reductor	Volumen máximo (4 adaptadores)	Capacidad tubos por adaptador	Ø x Largo mm	R.p.m. máx.	R.c.f. máx. (xg)
7000745	Oscilante	7000746	7000756	7001387	800 ml	1 de 200 ml	56,6 x 104	5000	4615
	Oscilante	7000746	7000756	7001657	500 ml	1 de 125 ml	51 x 115	5000	4615
	Oscilante	7000746	7000756	7000747	400 ml	1 de 100 ml	44 x 104	5000	4615
	Oscilante	7000746	7000756	7001658	320 ml	1 de 80 / 85 ml	38 x 105	5000	4615
	Oscilante	7000746	7000756	7000748	400 ml	2 de 50 ml	34 x 100	5000	4615
	Oscilante	7000746	7000756	7000939	400 ml	2 de 50 ml Falcon	30 x 117	5000	4615
	Oscilante	7000746	7000756	7001659	400 ml	2 de 50 ml	29 x 103	5000	4615
	Oscilante	7000746	7000756	7001660	600 ml	5 de 30 ml	25 x 92	5000	4615
	Oscilante	7000746	7000756	7000749	500 ml	5 de 25 ml	24 x 100	5000	4615
	Oscilante	7000746	7000756	7000750	720 ml	12 de 15 ml	16,5 x 100	5000	4615
	Oscilante	7000746	7000756	7000750	720 ml	12 VAC*	16,5 x 100	5000	4615
	Oscilante	7000746	7000756	7000938	240 ml	4 de 15 ml Falcon	16,5 x 120	5000	4615
	Oscilante	7000746	7000756	7001661	-	12 VAC*	13 x 75	5000	4615
	Oscilante	7000746	7000756	7001662	480 ml	12 de 10 ml plástico	16,8 x 85	5000	4615
	Oscilante	7000746	7000756	7000751	560 ml	20 de 7 ml	12 x 100	5000	4615
	Oscilante	7000746	7000756	7000752	400 ml	20 de 5 ml	12,5 x 75	5000	4615
	Oscilante	7000746	7000756	7000753	240 ml	20 de 3 ml	11 x 100	5000	4615
Oscilante	7000746	7000756	7000754	120 ml	20 de 1,5 / 2,2 ml	-	5000	4615	
Oscilante	7000746	7000756	7000755	ciego	-	-	5000	4615	

*VAC: Tubo extracción de sangre con tapón.

Nota: Todos los cabezales y adaptadores se suministran sin tubos que pueden adquirir como accesorio (ver pág. 160).

ACCESORIOS



Adaptador para 3 placas de 96 microtiters.

Código cabezal	Tipo de cabezal	Vaso normal	Código reductor	Volumen máximo (4 adaptadores)	Capacidad tubos por adaptador	Ø x Largo mm	R.p.m. máx.	R.c.f. máx. (xg)
7001450	oscilante	7001451	7001395	2000 ml	1 de 500 ml	70 x 165	3200	2358
	oscilante	7001451	7001655	1000 ml	1 de 250 ml	62 x 122	3200	2358
	oscilante	7001451	7001396	800 ml	1 de 200 ml	56,6 x 104	3200	2358
	oscilante	7001451	7001397	800 ml	2 de 100 ml	44 x 104	3200	2358
	oscilante	7001451	7001398	800 ml	4 de 50 ml	34 x 100	3200	2358
	oscilante	7001451	7001399	900 ml	9 de 25 ml	24 x 100	3200	2358
	oscilante	7001451	7001400	1020 ml	17 de 15 ml	16,5 x 100	3200	2358
	oscilante	7001451	7001401	672 ml	24 de 7 ml	12 x 100	3200	2358
	oscilante	7001656	-	-	3 placas x 96 microtiters	-	3200	2117



Código cabezal	Tipo de cabezal	Vaso normal	Volumen máximo (4 adaptadores)	Capacidad tubos por adaptador	Ø x Largo mm	R.p.m. máx.	R.c.f. máx. (xg)
7000552	oscilante	7000763	1000 ml	1 de 250 ml	56 x 147	3520	3567
	oscilante	7001075	4 x 1 ASTM	1 de ASTM cilindro cónico	36 x 200	3720	3567
	oscilante	7000764	4 x 1 ASTM	1 de ASTM forma pera	58 x 158	3720	3567

Nota: Todos los cabezales y adaptadores se suministran sin tubos que pueden adquirir como accesorio (ver pág. 160).

REDUCTORES PARA CABEZALES

Reductores para cabezal. Código 7001650:
7001803 Para 1 tubo de 100 ml (44 Ø x 104 mm).
7001804 Para 1 tubo de 85 ml (38 Ø x 105 mm).
7001805 Para 1 tubo de 50 ml (34 Ø x 100 mm).
7001806 Para 2 tubos de 50 ml (29 Ø x 103 mm).
7001807 Para 1 tubo de 50 ml (30 Ø x 117 mm).
7001808 Para 3 tubos de 30 ml (25 Ø x 92 mm).
7001809 Para 7 tubos de 15 ml (16,5 Ø x 100 mm).
7001810 Para 7 tubos de 10 ml (16 Ø x 100 mm).
7001811 Para 12 tubos de 7 ml (12 Ø x 100 mm).
7001812 Para 12 tubos de 5 ml (12,5 Ø x 75 mm).

Reductores para cabezal. Código 7001651:
7001783 Para 1 tubo de 50 ml (34 Ø x 100 mm).
7001784 Para 1 tubo de 50 ml (29 Ø x 103 mm).
7001785 Para 1 tubo de 25 ml (24 Ø x 100 mm).
7001786 Para 1 tubo de 30 ml (25 Ø x 92 mm).
7001787 Para 2 tubos de 15 ml (16,5 Ø x 100 mm).
7001788 Para 2 tubos de 10 ml (16 Ø x 100 mm).
7001789 Para 5 tubos de 7 ml (12 Ø x 100 mm).
7001790 Para 5 tubos de 5 ml (12,5 Ø x 75 mm).
Reductores para cabezal. Código 7000560:
7000700 Para tubos de 7 ml (12 Ø x 100 mm).
1001557 Para tubos de 5 ml (12,5 Ø x 75 mm).

Reductores para cabezal. Código 7001652:
7001791 Para 1 tubo de 25 ml (24 Ø x 100 mm).
7001792 Para 1 tubo de 30 ml (25 Ø x 100 mm).
7001793 Para 1 tubo de 15 ml (16,5 Ø x 100 mm).
7001794 Para 1 tubo de 10 ml (16 Ø x 80 mm).
7001795 Para 2 tubos de 7 ml (12 Ø x 100 mm).
7001796 Para 2 tubos de 5 ml (12,5 Ø x 75 mm).
Reductores para cabezal. Código 7001653:
7001797 Para tubos de 15 ml (16,5 Ø x 100 mm).
7001798 Para tubos de 10 ml (16 Ø x 80 mm).
7001799 Para tubos de 7 ml (12 Ø x 100 mm).
7001800 Para tubos de 5 ml (12,5 Ø x 75 mm).

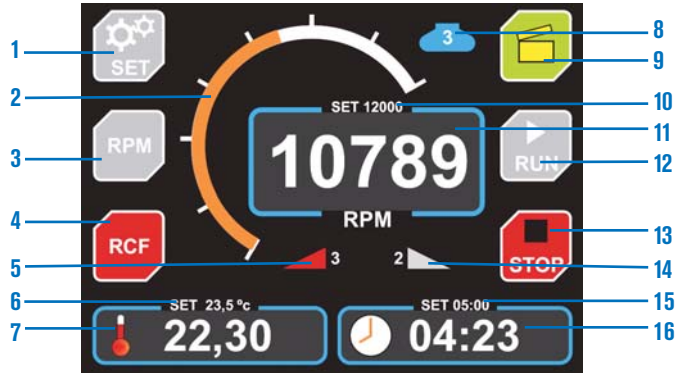
SEGURIDAD:

SEGÚN NORMAS UNE-EN 61010-2-020.
 CILINDRO PROTECTOR ENTRE LA CUBETA INTERIOR Y EL MUEBLE.
 BLOQUEO DE LA APERTURA DE LA TAPA ESTANDO EL ROTOR EN MOVIMIENTO.

BLOQUEO DE LA PUESTA EN MARCHA ESTANDO LA TAPA ABIERTA.
 PARO AUTOMÁTICO EN CASO DE DESEQUILIBRIO.
 TAPA CÁMARA DEL ROTOR CON DOBLE CIERRE ELECTROMAGNÉTICO.
 APERTURA MANUAL DE LA TAPA EN CASO DE FALLO DE RED.
 BOTÓN PARO DE EMERGENCIA.



PANEL DE MANDOS



- | | |
|-------------------------------------------------------------------------------|----------------------------------------------|
| 1. Tecla para introducir parámetros. | 8. Modelo de rotor en uso. |
| 2. Indicador analógico de velocidad. | 9. Tecla de apertura de la puerta. |
| 3. Tecla para lectura en RPM. | 10. RPM o RCF programada. |
| 4. Tecla para lectura en RCF. | 11. Lectura en tiempo real de las RPM o RCF. |
| 5. Rampa de aceleración programada. | 12. Tecla para iniciar el proceso. |
| 6. Temperatura programada. (sólo los modelos refrigerados). | 13. Tecla para detener el proceso. |
| 7. Lectura de la temperatura en tiempo real. (sólo los modelos refrigerados). | 14. Rampa de frenada programada. |
| | 15. Tiempo programado en el proceso. |
| | 16. Lectura del tiempo transcurrido. |



Imagen de la centrífuga con cabezal y vasos con doble compartimento para bolsas de sangre triples o cuádruples de 500 a 800 ml.



ESPECIFICACIONES TÉCNICAS

Volumen máximo:	9600 ml.
Capacidad máxima del vaso:	1600 ml.
Velocidad:	de 300 a 4070 r.p.m.
Estabilidad:	±5 r.p.m.
Resolución de r.p.m.:	10 r.p.m.
R.C.F.:	de 29 a 5370.
Estabilidad:	±5 g.
Resolución:	4 g.
Temperatura:	de -10 °C a 35 °C.
Estabilidad:	±4 °C.
Resolución:	1 °C.
Rango de tiempo:	99 min. 59 seg.
Radio de centrifugación:	290 mm.
Rampas de aceleración:	5.
Rampas de frenado:	9 lineales y 6 cuadráticas.
Alimentación:	230/400 V. trifásica+neutro.
Potencias:	4500 VA.

MODELO

Código	Volumen máx. ml	Capacidad máx. tubos	Alto/Ancho/Fondo (exterior) cm	Consumo W	Peso Kg
7001490	9600	6x1600 ml	105 96 96	5500	420

ACCESORIOS

Cabezal oscilante de 6 plazas, construido en acero tratado.



Código **7001391**

Vasos y reductores intercambiables con señal de identificación. Autoclavables.



Vaso con doble compartimento para bolsas de sangre. Capacidad: 2 bolsas triples y cuádruples de 500 a 800 ml. Código **7001392**



Vaso normal. Capacidad: 1 bolsa de sangre de 500 a 800 ml ó 1 frasco de 1 litro o reductores. Código **7001393**

Juego soporte bolsas para vaso doble 7001392 Código **0928292**

Reductores para vaso código 7001393.

Frasco



1001394



7001395



7001396



7001397



7001398



7001399



7001400



7001401

Vaso doble	Vaso normal	Código reductor	Volumen máximo (6 adaptadores)	Capacidad bolsas o tubos por reductor	Ø x Largo mm	R.p.m. desde/hasta	R.c.f. (xg) desde/hasta
7001392	-	-	9600 ml	2 bolsas de 500 a 800 ml	-	300/4070	29/5370
-	-	Frasco de 1000 ml 1001394	6000 ml	1 frasco de 1000 ml o 1 bolsa	98 x 175	300/4070	29/5370
-	7001393	7001395	3000 ml	1 frasco de 500 ml	70 x 165	300/4070	29/5370
-	Capacidad	7001396	1200 ml	1 frasco de 200 ml	56,6 x 104	300/4070	29/5370
-	sin reductor:	7001397	1200 ml	2 tubos de 100 ml	44 x 104	300/4070	29/5370
-	1 bolsa de	7001398	1200 ml	4 tubos de 50 ml	34 x 100	300/4070	29/5370
-	500 a 800 ml	7001399	1350 ml	9 tubos de 25 ml	24 x 100	300/4070	29/5370
-	o 1 frasco de	7001400	1530 ml	17 tubos de 15 ml	16,5 x 100	300/4070	29/5370
-	1000 ml	7001401	1008 ml	24 tubos de 7 ml	12 x 100	300/4070	29/5370

Nota: Todos los cabezales y adaptadores se suministran sin tubos que pueden adquirir como accesorio (ver pág. 160). Para otras dimensiones y capacidades de tubos podemos fabricar adaptadores según plano.

COMPLEMENTO



Armarios refrigerados para bolsas de sangre "Blood Bank" A, B, C y D.

CON CIRCULACIÓN POR AIRE FORZADO.
PARA TEMPERATURA FIJA A +4 °C. ESTABILIDAD ±1,5 °C. RESOLUCIÓN 1 °C.
REGISTRADOR GRÁFICO DE LA TEMPERATURA DE 7 DÍAS.
CAPACIDADES DESDE 90 HASTA 480 BOLSAS.

CARACTERÍSTICAS

Ver página: 109



MODELOS	Código	Capacidad litros	Capacidad bolsas	Alto / Ancho / Fondo (interior) cm	Alto / Ancho / Fondo (exterior) cm	Consumo W	Potencia HP	Nº de bandejas	Peso Kg
Blood Bank A	2101497	319	110	139 48 45	198 60 64	360	1/4	5	98
Blood Bank B	2101498	442	150	126 58 55	198 70 71	360	1/4	5	111
Blood Bank C	2101499	600	200	136 58 69	207 70 82	350	3/8	5	115
Blood Bank D	2101500	1300	480	136 128 69	208 140 82	1100	3/8	10	190

Se suministran con bandejas de acero, plastificadas en PVC.

ACCESORIOS COMUNES. Tubos en plástico y vidrio.

Tubos y frascos de plástico con tapón de rosca.

Volumen ml	Medidas mm	Marca	Código	Material	Rcf xg	Temperatura °C
10	16 Ø x 80	Comecta	5752399	Polipropileno	50000	4 ... 121
		Herolab	5752421	Polipropileno	57000	-180 ... 145
		Herolab	5752401	Policarbonato	57000	-150 ... 121
30	25 Ø x 92	Comecta	5752398	Polipropileno	50000	4 ... 121
		Herolab	5752955	Polipropileno	64000	-180 ... 145
		Herolab	5752951	Policarbonato	64000	-150 ... 121
50	29 Ø x 103	Comecta	5752397	Polipropileno	50000	4 ... 121
		Herolab	5753205	Polipropileno	69000	-180 ... 145
		Herolab	5753201	Policarbonato	69000	-150 ... 121
80	38 Ø x 105	Comecta	5752396	Polipropileno	40000	4 ... 121
		Herolab	5753243	Polipropileno	50000	-180 ... 145
		Herolab	5753241	Policarbonato	50000	-150 ... 121
200	56,6 Ø x 104	Herolab	5715202	Polipropileno	10000	-180 ... 145
		Herolab	5715203	Policarbonato	10000	-150 ... 121
250	62 Ø x 122	Comecta	5752395	Polipropileno	13200	4 ... 121
		Herolab	5753411	Polipropileno	33000	-180 ... 145
		Herolab	5753401	Policarbonato	33000	-150 ... 121
500	70 Ø x 165	Herolab	5753512	Polipropileno	14000	-180 ... 145
		Herolab	5753501	Policarbonato	14000	-150 ... 121
1000	98 Ø x 175	Herolab	5752571	Polipropileno	4936	-180 ... 145
		Herolab	5752561	Policarbonato	4936	-150 ... 121



Tubos HEROLAB en policarbonato transparente y polipropileno translúcido. Autoclavables.

Tubos COMECTA en polipropileno translúcido. Autoclavables.



Tubos de vidrio.

Volumen	Medidas mm	Código
Microhematocrito*	1,4 Ø x 75	7000910
7 ml	12 Ø x 100	7000773
15 ml	16,5 Ø x 100	7000772
25 ml	24 Ø x 100	7000771
50 ml	34 Ø x 100	7000770
100 ml	44 Ø x 104	7000769
250 ml	56 Ø x 147	7000768
ASTM	Cónico	7001088
ASTM	Forma pera	7000767

*Caja de 100 unidades.

REPUESTOS

Vainas para alojar tubos.

Para centrifuga modelo	Código 7001403 15 ml plástico	Código 7001500 15 ml metálica	Código 7005000 50 ml metálica	Código 7001000 100 ml metálica
Cencom II	Si			
Código 7002240				
Centro-8		Si		
Código 7002356				
Centromix II-BL		Cabezal		
Código 7002555		7000550		
Meditronic BL-S		Cabezal	Cabezal	Cabezal
Código 7001376		7000743	7000742	7000741
Medifriger BL-S		Cabezal	Cabezal	Cabezal
Código 7001377		7000743	7000742	7000741
Macrotronic BL		Cabezal	Cabezal	
Código 7001385		7000560	7000561	
Macrofriger BL		Cabezal	Cabezal	
Código 7001386		7000560	7000561	

TODOS LOS CABEZALES, VASOS Y ADAPTADORES ESTÁN DEBIDAMENTE GRABADOS, CON SISTEMA DE MARCADO INALTERABLE POR LÁSER, PARA UNA ÓPTIMA IDENTIFICACIÓN.





Kit para centrifugación de sangre y obtención de plasma con un concentrado elevado en factores de crecimiento

COMPUESTO POR:



Centrífuga "CENTRO-4-BL"

Con cabezal oscilante (no angular) que permite la correcta separación de los diferentes concentrados. Capacidad para 4 tubos de 75x13 mm VAC. Control electrónico y lectura digital de la velocidad hasta 5000 r.p.m. y del tiempo hasta 15 minutos o para trabajos en continuo. Rampa de aceleración y frenado fijos. Mueble exterior moldeado en plástico ABS que le confiere una extraordinaria ligereza (6 Kg).
Código **7002560**



Termostato de bloque metálico "Bio-Bath"

De reducidas dimensiones, a temperatura fija de 37 °C con termómetro de control para 8 tubos de 75x13 VAC.
Nota: Imprescindible para reducir el tiempo de espera del paciente.

MODELO

Código	Alto / Ancho / Fondo (exterior) cm	Estabilidad °C	Consumo W	Peso Kg
7001561	8,8 9,6 7	0,5	8	0,5



- Código **5904013** Pipeta de volumen fijo "Dispen-Fix" 50 µl.
- Código **5904014** Pipeta de volumen fijo "Dispen-Fix" 100 µl.
- Código **5904017** Pipeta de volumen fijo "Dispen-Fix" 500 µl.
- Código **1001562** Soporte en acero inox. para 3 pipetas.
- Código **1001563** Gradilla en acero inox. para 24 tubos (6x4) de 75x13 mm VAC.
- Código **1001574** Frasco Cloruro Cálcico al 10%. Envase 30 unidades. 10 ml. por frasco.
- Código **1001568** Brazalete en tiras de silicona pura "Esmarch". 3 unidades.



- 1 Código **1001558** Puntas de pipetas con filtro, estériles en bolsas individuales 5-200 µl. 250 unidades.*
- 1 Código **1001559** Puntas de pipetas con filtro, estériles en bolsas individuales 100-1000 µl. 250 unidades.*
- 2 Código **1001565** Tubos VE Citrato Sódico 75x13 mm VAC, azul 4 ml estériles. Caja 100 unidades.
- 2 Código **1001566** Tubos 75x13mm estériles. 100 unidades, en bolsas de 4 unidades.
- 3 Código **1001567** Micropercusor para extracción de sangre al vacío. Caja 50 unidades. Con 2 adaptadores.

Nota: * Estos elementos están esterilizados individualmente.
Para un ambiente aséptico se recomienda la manipulación en una Cabina de Flujo Laminar.



- Código **5900499** Reloj avisador de sobremesa "Relavis" 0-60 minutos.



J.P. SELECTA ha diseñado el modelo de centrífuga y termostato de bloque metálico, de reducido tamaño, que facilite su transporte a consultas, quirófanos, centros de asistencia, etc. Para ello nuestra oferta se completa con una **maleta metálica**, robusta y ligera, que permite incorporar en su interior:

1 centrífuga "Centro-4", 1 termostato de bloque metálico "Bio-Bath", cables conectores a red para la centrífuga y el termostato, 3 pipetas de volumen fijo "Dispen-Fix", 1 gradilla 24 tubos, 1 reloj avisador "Relavis", y 2 cajas útiles para tubos, puntas, micropercusores, tiras y frascos. Incluye en su tapa interior pinzas soporte para 3 pipetas de fácil acceso. Peso total de la maleta y su contenido completo: 11,5Kg.

- Código **1001570** Maleta metálica con compartimentos de goma-espuma Armaflex, con dos cajas en metacrilato para tubos, puntas, etc.



Mini-Centrífuga "METEOR 10K"

PARA VIALES DE 0,4 Y 0,5 ML Y PCR DE 0,2 ML Y MICROTUBOS DE 1,5 Y 2 ML.

TOPSCIEN™

APLICACIONES

Para la centrifugación de tubos de separación o muestras de HPLC.

CARACTERÍSTICAS

Mueble en ABS y tapa transparente para su visualización.

Plataforma de caucho antideslizante.

Funcionamiento simple: introducir los tubos en el cabezal, cerrar la tapa y pulsar el botón ON/OFF. Para centrifugaciones repetitivas simplemente abrir y cerrar la tapa para paro o marcha de la centrifuga.

Dispositivo de seguridad por microrruptor que desconecta la alimentación del motor al abrir la tapa.

La centrifuga se suministra completa, con dos cabezales intercambiables:

A- 1 Circular para 8 microtubos de 1,5 ml o 2 ml instalado en la centrifuga con 8 Adaptadores para viales de 0,4 a 0,5 ml.

B- 1 Rectangular para 2 tiras de 8 microtubos PCR de 0,2 ml o 16 microtubos PCR de 0,2 ml individuales.

MODELO

Código	Alto / Ancho / Fondo (exterior) cm	Velocidad r.p.m.	R.C.F. xg máx.	Consumo W	Peso Kg
5022100	10,5 13 15	10000	6652	15	1,5

Se suministra con: 1 cabezal angular en ABS y 1 cabezal rectangular en ABS.



Microcentrífuga-Agitadora Vórtex "CM-70M"

MULTIFUNCIONES: COMBINA CENTRIFUGACIÓN Y VIBRACIÓN SISTEMA VÓRTEX EN INTENSIDAD Y TIEMPO. VELOCIDAD MÁXIMA 7000 r.p.m. ROTOR MIXTO PARA CAPACIDAD HASTA 36 MICROTUBOS.



APLICACIONES

Óptimo rendimiento en el ámbito de la medicina, diagnóstico PCR®, micro-biología y laboratorio en general.

CARACTERÍSTICAS

La microcentrífuga-vórtex, está compuesta por un rotor fijo en ángulo de 45° con capacidad para 12 microtubos PCR® de 0,2 ml, 12 microtubos tipo Eppendorf de 0,5 ml y 12 microtubos tipo Eppendorf de 1,5/2 ml.

MODO CENTRÍFUGA:

Control de velocidad desde 1000 a 7000 r.p.m. en pasos de 1000.

MODO VÓRTEX:

Vibración regulable en 6 posiciones de menor a intensivo con ajustes de tiempo entre 6 segundos, 30 segundos y 1, 3, 5 y 30 minutos.

Selección numérica simultánea de la velocidad y del programa seleccionado.

PANEL DE MANDOS

Temporizador digital para la centrifugación y agitación.

Sistema electrónico de seguridad de bloqueo del cabezal cuando se abre la tapa durante la centrifugación.

Memoria para guardar los últimos ajustes de tiempo, r.p.m., agitación y régimen de control.



MODELO

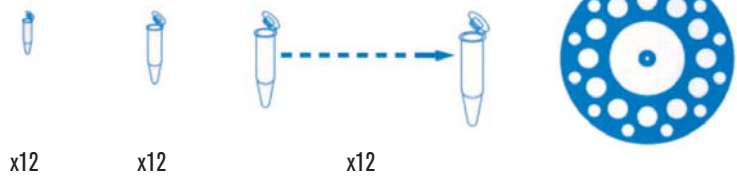
Código	Alto / Ancho / Fondo (exterior) mm	Consumo W	R.c.f. centrifugación máx. (xg)	Peso Kg
5020260	115 170 190	38	3200	1,3

Se suministra con transformador 220-230 / 24 V.



CABEZAL CM-70M

0.2 ml 0.5 ml 1.5 ml 2 ml 36 PLAZAS



POSIBILIDADES DE OPERACIÓN

CENTRIFUGA
1000-7000 r.p.m.



2 TIPOS DE
MEZCLADOR SUAVE



2 TIPOS DE MEZCLADOR
ALTA INTENSIDAD



2 TIPOS DE MEZCLADOR
EXTRA FUERTE



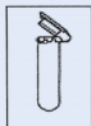
CARACTERÍSTICAS DE LA CENTRIFUGACIÓN

r.p.m.	R.c.f. (xg)
1000	64
2000	260
3000	580
4000	1000
5000	1600
6000	2300
7000	3200

TIPOS DE TUBOS DE ENSAYO SOPORTABLES



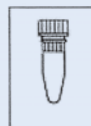
1,5 ml
Eppendorf



2 ml
Eppendorf



Spin-X



1,6 ml



2 ml



0,5 ml
Eppendorf



0,2 ml
Eppendorf